

## EN QUELQUES PAS JUSQU'À VOTRE OFFRE :

REMPILIR LES CHAMPS - ENVOYER LE FORMULAIRE

### TAMPON DE L'ENTREPRISE

### DONNÉES DU CLIENT

Responsable du dossier\*

Nom de l'entreprise\*

Rue\*

NPA / lieu\*

Téléphone\*

Adresse e-mail\*

### DONNÉES DE L'OBJET

Référence\*

Rue

NPA / lieu

\* Champ obligatoire

### SUPPORT ET ÉPAISSEUR D'ISOLATION

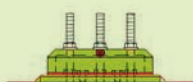
Un formulaire spécifique doit être rempli pour chaque projet

#### SUPPORT

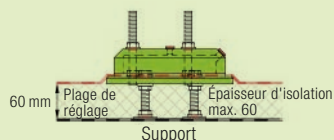
Béton     Bois     Acier     \_\_\_\_\_

#### ÉPAISSEUR D'ISOLATION

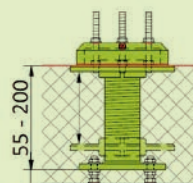
Fixation directe



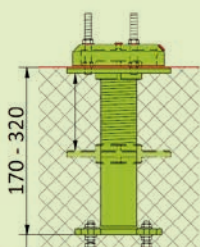
0 – 60 mm



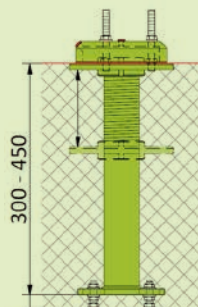
55 – 200 mm  
+ surélévation de 30 mm



170 – 320 mm  
+ surélévation de 30 mm



300 – 450 mm  
+ surélévation de 30 mm



## SYSTÈME-ÉLÉMENTS-UTILISATION

**BefTec® DRY.SYSTEM**

**POINT UNIQUE SANS SUPERSTRUCTURE**

..... pce(s)

Remarque :



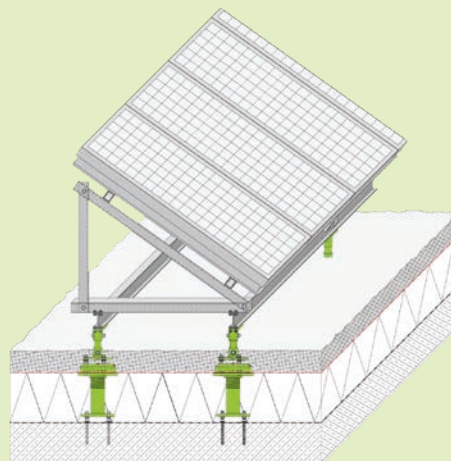
**BefTec® ANLAGEN.SYSTEM**

**INSTALLATIONS PHOTOVOLTAÏQUES/  
INSTALLATIONS TECHNIQUES/...**

..... pce(s)

Informations supplémentaires nécessaires /  
calcul statique aux soins du maître d'œuvre

Remarque :



**BefTec® GLAS.SYSTEM**

**BALUSTRADE EN VERRE**

PROPOSITION DÉTAILLÉE BefTec®  
GLAS.SYSTEM de swisspor  
Console pour balustrade en verre - Type 350

Croquis, coupe, dessin en annexe

Remarque :

PROPOSITION DÉTAILLÉE BefTec®  
GLAS.SYSTEM de swisspor  
Console pour balustrade en verre - Direkt



## SYSTÈME-ÉLÉMENTS-UTILISATION

### BefTec® GELÄNDER.SYSTEM

#### BALUSTRADE À CLAIRE-VOIES/BALUSTRADE PLEINE

- PROPOSITION DÉTAILLÉE BefTec® GELÄNDER.SYSTEM de swisspor pour balustrade à claire-voies Console HUTPROFIL 350
- PROPOSITION DÉTAILLÉE BefTec® GELÄNDER.SYSTEM de swisspor pour balustrade pleine Console HUTPROFIL 350

Croquis, coupe, dessin en annexe

Remarque :



### BefTec® BALUSTRADE/AUTRES SUPERSTRUCTURES

- Flasque rond en aluminium
- Flasque rond en acier
- Flasque rond en acier inox
- ..... pce(s)

Croquis, coupe, dessin en annexe

Remarque :



## SPÉCIFICATIONS UNIQUEMENT POUR GLAS.SYSTEM / GELÄNDER.SYSTEM

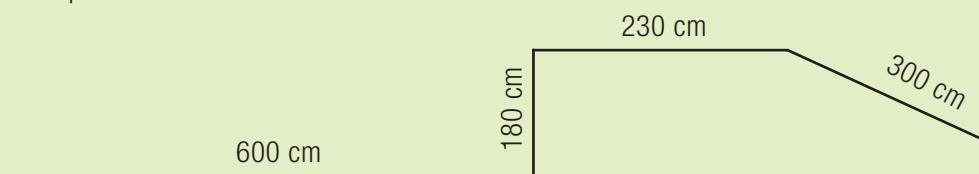
Hauteur de la balustrade : hauteur = 1,00 m à partir de la surface de pose, charge de tirant admissible : 0,8 kN/m

### CHARGE DU VENT MAX.:

Non spécifié : supposition 1,25 kN/m<sup>3</sup>

### SCHÉMA DE BALUSTRADE:

Exemple:



Liste des longueurs partielles

- 6000 mm
- 1800 mm
- 2300 mm
- 3000 mm

Longueurs partielles en mm / épaisseur d'isolation N°

Longueurs partielles en mm / épaisseur d'isolation N°

Longueurs partielles en mm / épaisseur d'isolation N°


Date

Signature

Attention : Les offres ne seront faites qu'en fonction des informations ci-dessus. Les besoins réels peuvent différer des composants déterminés dans l'offre (p. ex. après des mesures sur place, des conditions structurelles réelles, des modifications de plan, des mesures de statique supplémentaires, etc.). Nous déclinons toute responsabilité quant à l'exhaustivité, l'exactitude ou l'actualité des contenus mis à disposition et à leur application.